

Vang het zwarte stuk (uitleg)

Goed kijken, naar het hele bord, is heel belangrijk in het schaken!

Ook moet je goed kijken wat de stukken van de tegenstander kunnen doen!

Zoekstrategie

- Kijk wat zwart nog kan spelen.
- Zwart moet (straks) een zet doen!
- Wit doet een slimme zet, zodat je zwarts stuk vangt

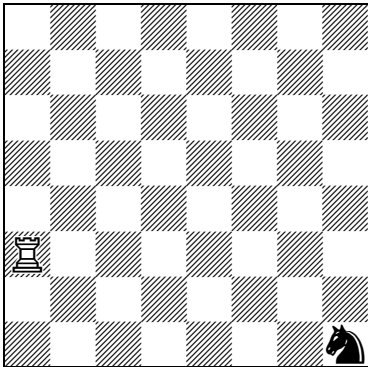
Eerste diagram:

Het zwarte paard kan alleen nog (veilig) naar f2

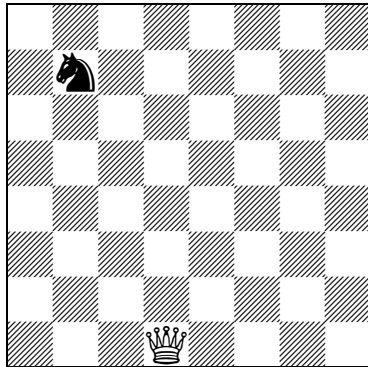
Wit speelt Tf3 en het paard wordt gevangen

VANG HET ZWARTE STUK (1)

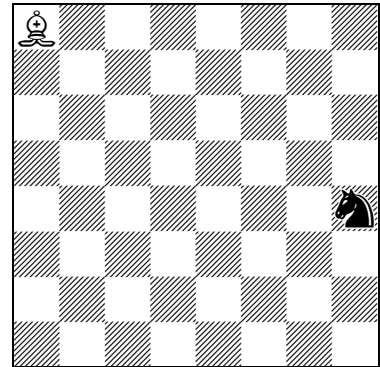
- [1] Kijk goed welke zetten zwart nog kan spelen. (zet een kruisje)
- [2] Doe een slimme zet voor wit, zodat je het zwarte stuk (op de volgende zet) kan slaan.



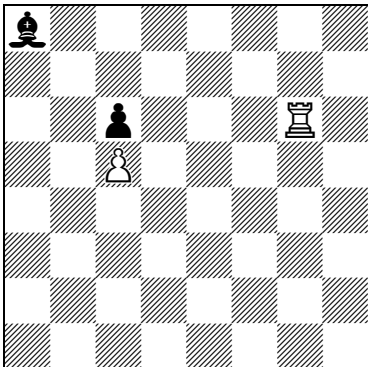
[1]



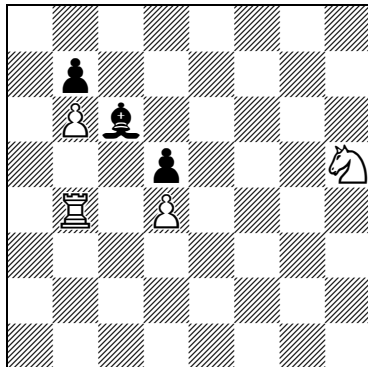
[2]



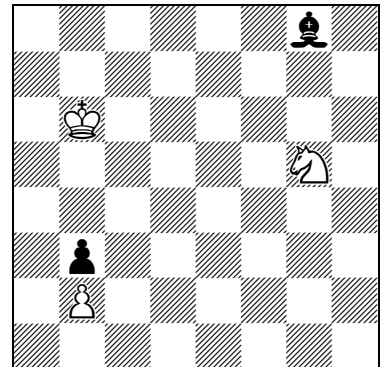
[3]



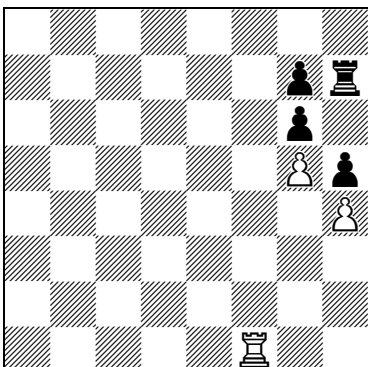
[4]



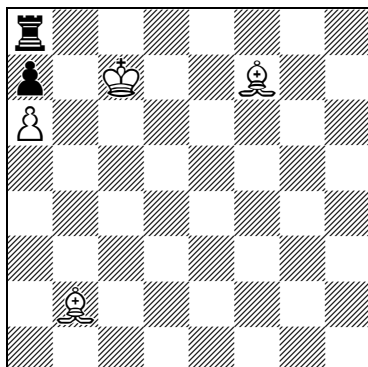
[5]



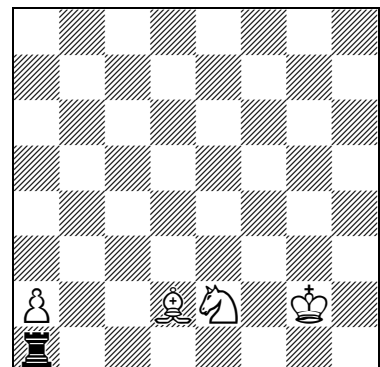
[6]



[7]



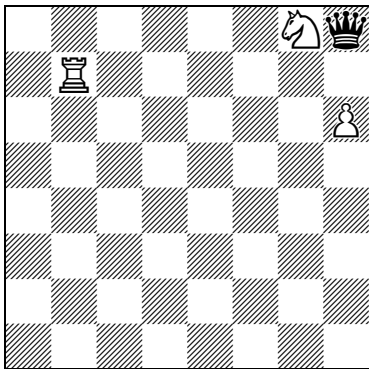
[8]



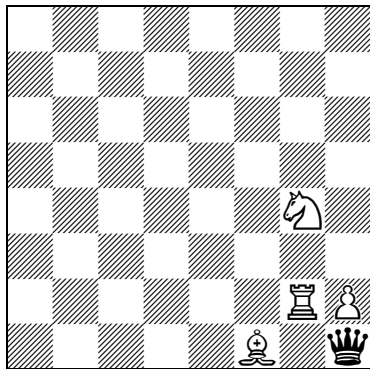
[9]

VANG HET ZWARTE STUK (2)

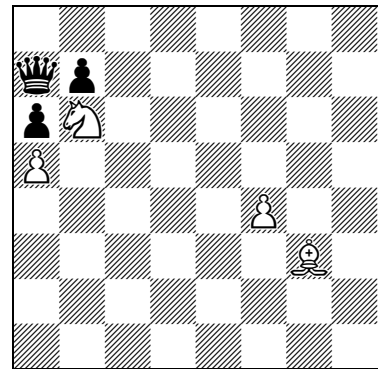
- [1] Kijk goed welke zetten zwart nog kan spelen. (zet een kruisje)
- [2] Doe een slimme zet voor wit, zodat je het zwarte stuk (op de volgende zet) kan slaan.



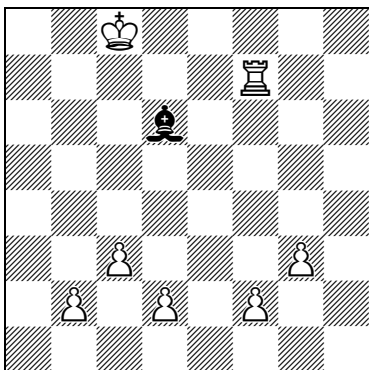
[1]



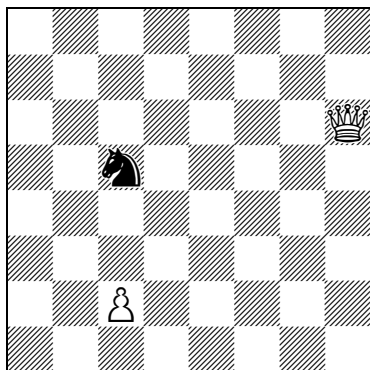
[2]



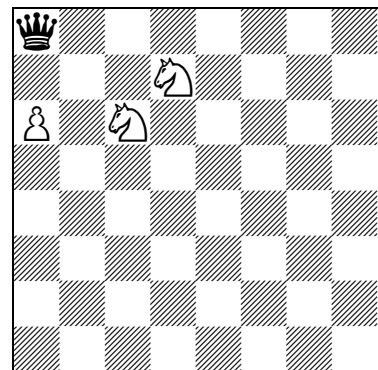
[3]



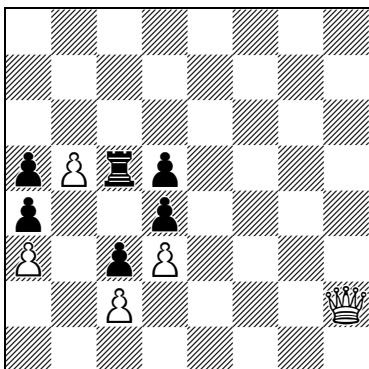
[4]



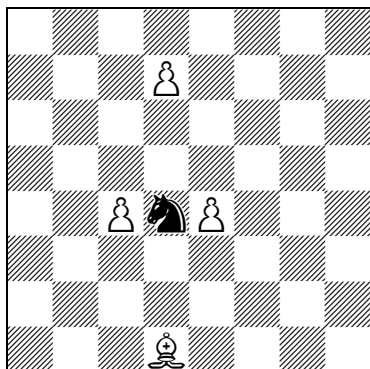
[5]



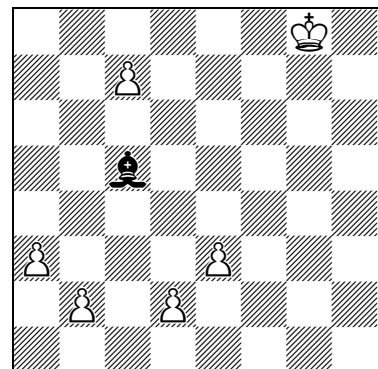
[6]



[7]



[8]



[9]