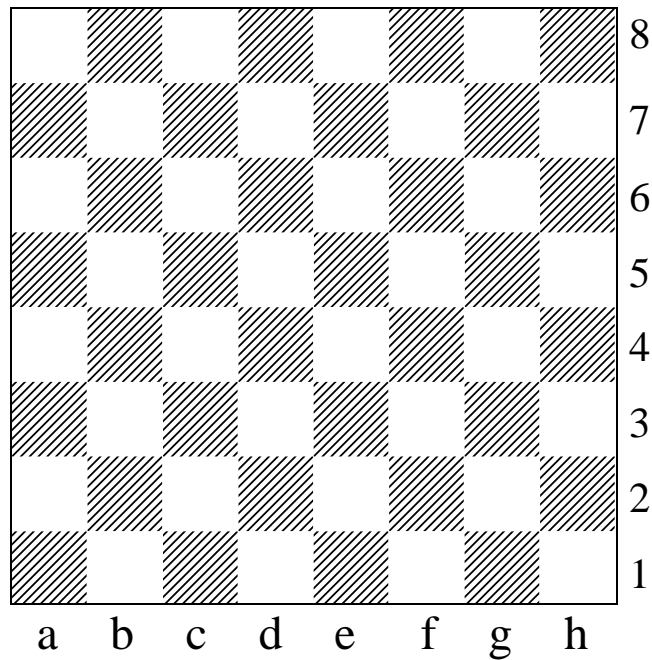


TALLOZE MATTEN (1)

Op hoeveel verschillende manieren kan wit mat in twee zetten geven?

Noteer alle verschillende eerste zetten rechts en tel die dan op.

Het onderstaande diagram kan je – “in geval van nood” - gebruiken.



[1] Wit: Kf4, Dc4
Zwart: Kh4

[2] Wit: Kc4, Dg3
Zwart: Ka4

[3] Wit: Kf6, Dd5
Zwart: Kh8

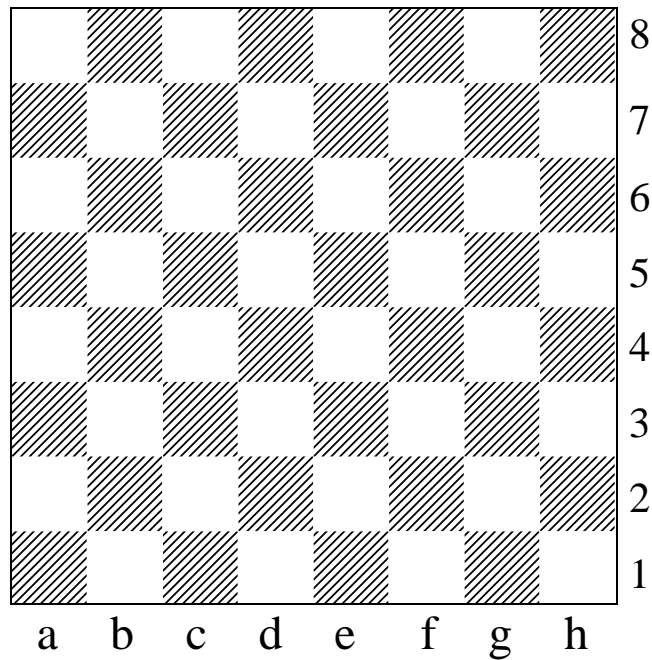
[4] Wit: Kc2, Dh2
Zwart: Ka1

TALLOZE MATTEN (2)

Op hoeveel verschillende manieren kan wit mat in twee zetten geven?

Noteer alle verschillende eerste zetten rechts en tel die dan op.

Het onderstaande diagram kan je – “in geval van nood” - gebruiken.



[1] Wit: Kf3, Df6
Zwart: Kg1

[2] Wit: Kg6, Dg1
Zwart: Kh8

[3] Wit: Ke6, De3
Zwart: Ke8

[4] Wit: Kc6, Df6
Zwart: Ka7

ANTWOORDEN TALLOZE MATTEN (1)

- [1] 4x Dd3, Dd5, De4, Dg8
- [2] 8x Db3+, Dg7, Db8, De1, Dg1, De3, De5, Kc5
- [3] 5x Dg5, Dd7, Db7, Dg2, Kf7
- [4] 18x Kb3, Kc3, Dh1+, Dg1+, Dg2, Df2, De2, Dd2, Dh4, Dh5, Dh6, Dh7, Dh8+, Df4, De5+, Dd6, Dc7, Db8

ANTWOORDEN TALLOZE MATTEN (2)

- [1] 8x Dg6, Dg7, Dg5, Dh8, Dh6, Dh4, Db2, Kg3
- [2] 18x Kf7, Kf6, Dh1+, Dh2+, De1, Dd1, Dc1, Db1, Da1+, De3, Dd4+, Dc5, Db6, Da7, Dg2, Dg3, Dg4, Dg5
- [3] 4x Da7, Dd4, Df4, De5
- [4] 8x Kc7, Dh8, Df8, Dd8, Db2, Df7+, Dg7+, De7+