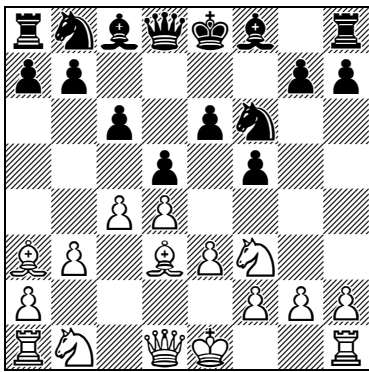


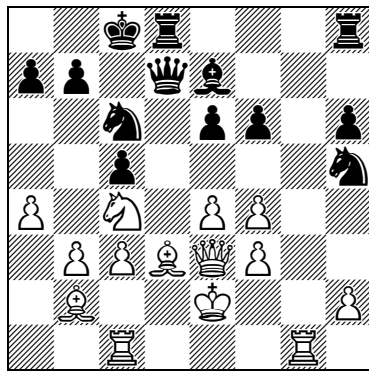
“OMDRAAIREGEL” IN DE PRAKTIJK

De volgorde van de zetten kan heel belangrijk zijn in het schaken. Zit je een combinatie uit te rekenen, maar het levert nog niets op dan is het een idee om de zetten waar je naar kijkt om te draaien. In plaats van zet 1-2-3 kan een andere volgorde (bijvoorbeeld, 2-1-3 / 2-3-1 / 3-2-1 / etc.) juist wel een goede en dwingende volgorde zijn die goed is!

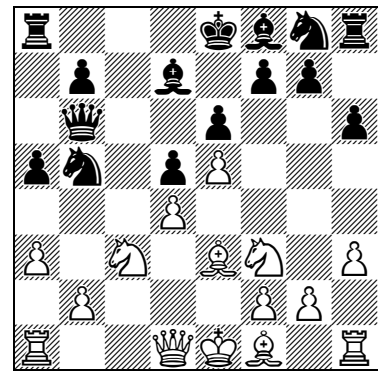
Gebruik deze denkwijze bij het oplossen van de volgende stellingen.



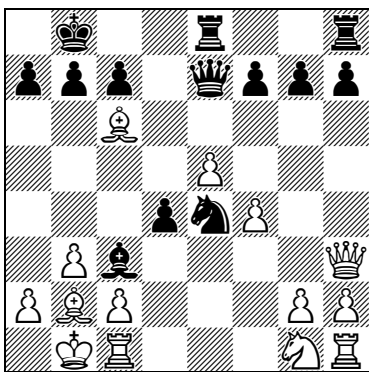
[1]



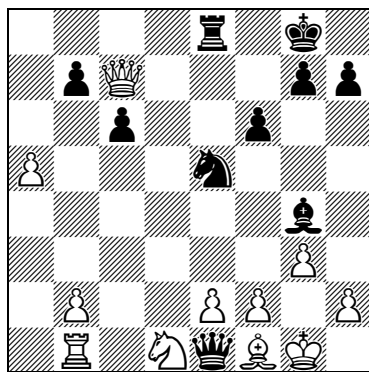
[2]



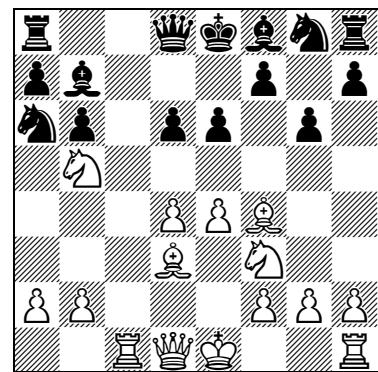
[3]



[4]



[5]



[6]

“OMDRAAIREGEL” IN DE PRAKTIJK

- [1] **1..,Lxa3!** [*niet 1..,Da5+? 2.Dd2*] **2.Pxa3 Da5+ 0-1**
- [2] **1..,Dxd3+!** [*minder goed is 1..,Pxf4+ 2.Dxf4 Dxd3+ 3.Kf2 en wit leeft nog*]
2.Dxd3 Pxf4+ 0-1
- [3] **1.Pxb5** [*Niet 1.Db3? a4! 2.Pxa4 Da5+ en zwart leeft nog*] **1..,Lxb5 2.Db3 1-0**
Ook 1.Lxb5 Lxb5 2.Db3 is goed
- [4] **1..,Da3** [*Niet 1..,Pd2+ 2.Ka1 Da3 3.Dxc3! of 1..,Pf2 2.Df3 Pxf1 3.Lxe8 met voordeel voor wit*] **2.Lxc3 Pxc3+ 3.Dxc3 dxc3 0-1**
- [5] **1..,Pf3+** [*Niet 1..,Dxf1+? 2.Kxf1 Lh3+ 3.Kg1Pf3+ 4.Kh1! en wit ontsnapt! En ook 1..,Lh3? 2.Pc3 levert niets op*] **2.gxf3** [2.Kg2 Dxf1+ 3.Kxf1 Lh3#]
2..,Dxf1+ 3.Kxf1 Lh3+ 4.Kg1 Te1# 0-1
- [6] **1.Da4!** en zwart heeft geen goede zet meer: **1..,Dd7** [*1..,Ke7 2.Lxd6+ Kf6 3.Le5+*] **2.Pxd6+ Lxd6 3.Lb5 Lxf4 4.Lxd7+ 1-0**

Niet 1.Pxd6+ Lxd6 2.Da4+ Kf8 3.Lxd6+ Dxd6 4.Lxa6 Lxe4 (=+)

Ook 1.Lxd6 Lxd6 2.Pxd6+ Dxd6 3.Da4+ [*3.Lxa6 Lxa6 4.Da4+ b5*] 3..,b5
4.Dxb5+ Dd7 is niet goed