

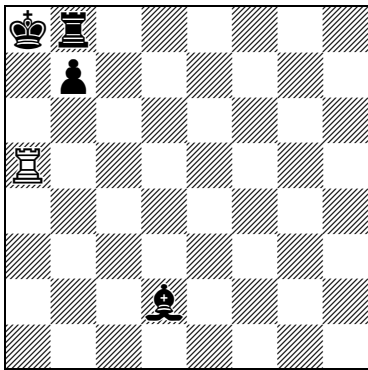
# SCHAAK OPHEFFEN

## Als je schaak staat moet je daar direct wat aan doen!

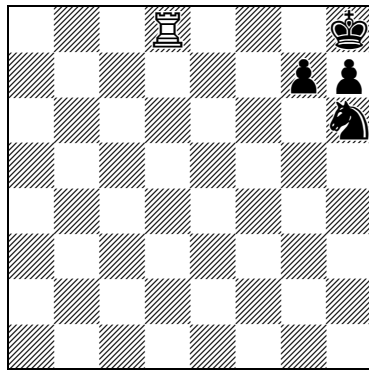
Kijk goed *welk stuk schaak geeft* en zoek dan naar een oplossing:

- ⇒ de schaakgever **SLAAN**
- ⇒ iets **TUSSEN** de schaakgever en de koning **PLAATSEN**
- ⇒ **WEGGAAN** met de koning

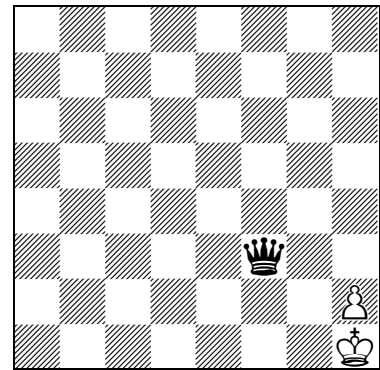
Als je kan kiezen, dan moet je de slimste oplossing (**STW**) kiezen!



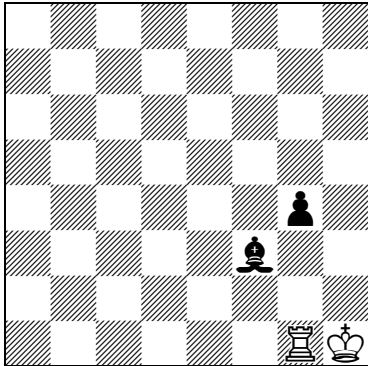
Slaan: Ld2xa5



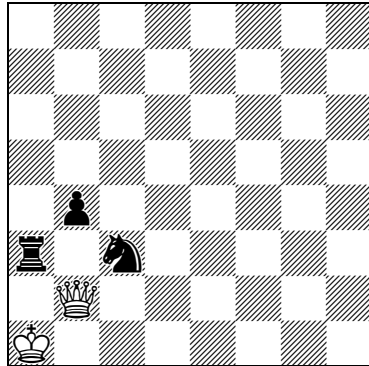
Tussenplaatsen: Ph6-g8



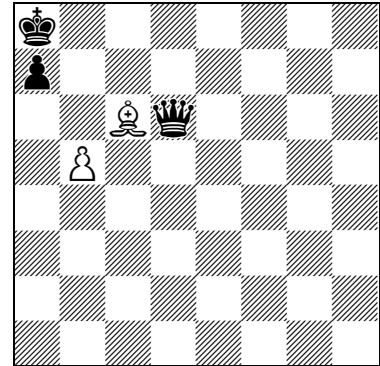
Weggaan: Kh1-g1



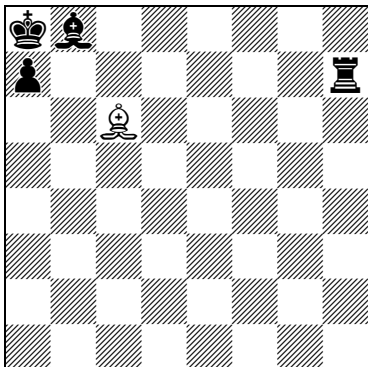
T of W? Kh1-h2!



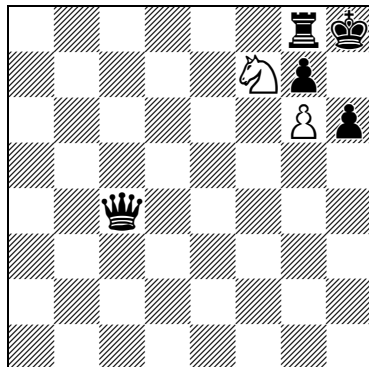
S of T? Db2xa3!



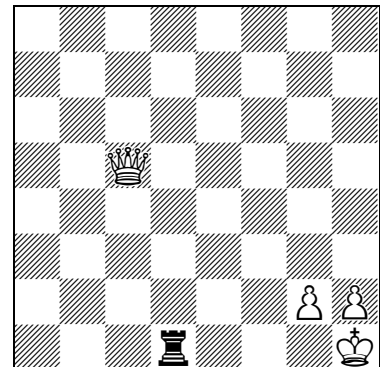
W of S? Ka8-b8!



Je moet Th7-b7 spelen



Je moet Dc4xf7 spelen



Je moet Dc5-g1 spelen