

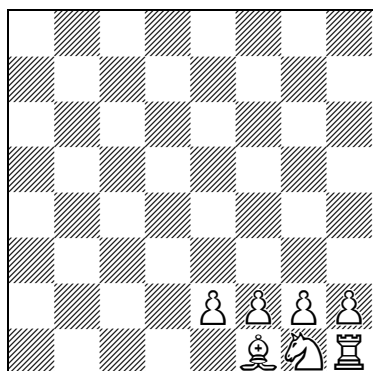
## *Activiteit (Stap 1)*

In Stap 1 kan je al bij de eerste les de term *activiteit (actief)* gebruiken, want die is bij alle kinderen bekend.

Later in Stap 1 wordt *activiteit* concreter, bijvoorbeeld bij de *waarde van de stukken*. (Les 10 Voordelige ruil)

Je kan er ook een aparte les van maken met de oefeningen die hierna volgen.

Een leuke instructiestelling is de volgende:



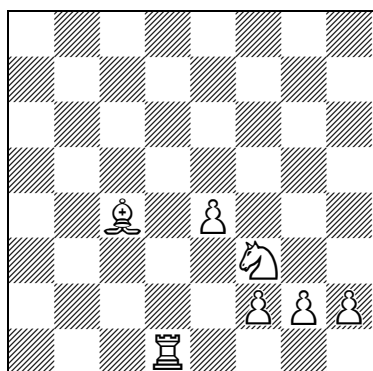
Hoe actief zijn de stukken?

Loper: 0 velden

Paard: 2 velden

Toren: 0 velden

Na 1.e4 2.Lc4 3.Pf3 4.Td1 krijgen we het volgende diagram.



Hoe actief zijn de stukken nu?

Loper: 11 velden

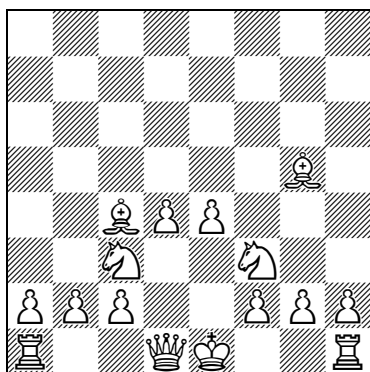
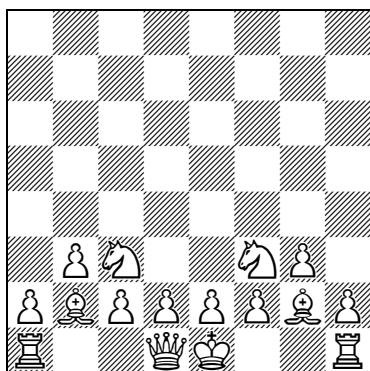
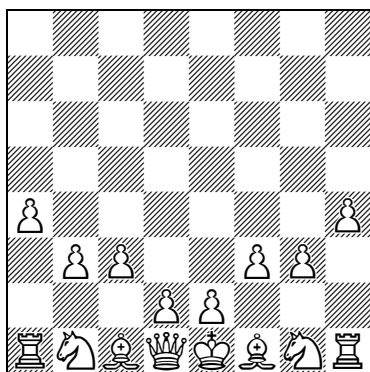
Paard: 7 velden

Toren: 14 velden

# ACTIVITEIT (+MORA)

Als je in de opening je stukken volgens de MORA actief ontwikkeld hebt dan zullen ze veel velden bestrijken en stukken van de tegenstander aanvallen!

**OPDRACHT 1:** Kruis in de diagrammen alle velden aan waar wit naar kijkt. Kruis ook velden in de witte stelling aan. Noteer het aantal kruisjes links.



**OPDRACHT 2:** Zet een rondje om alle kruisjes die op de 5<sup>e</sup> rij of hoger staan. Hoeveel rondjes zijn dat? (Noteer die rechts)

## ACTIVITEIT VAN STUKKEN

*De volgende vragen en opdrachten gaan over de activiteit van schaakstukken.*

*Hoe actiever een stuk, des te beter!*

Naar **hoeveel velden** kan het stuk gaan? (noteer je antwoord achter de vraag)

[1] een toren op a1

[2] een toren op d5

[3] een looper op a1

[4] een looper op f2

[5] een looper op c6

[6] een looper op e4

[7] een paard op a1

[8] een paard op h2

[10] een paard op g7

[11] een paard op b6

[12] een paard op e4

[13] een dame op a1

[14] een dame op g2

[15] een dame op d4

# ACTIVITEIT VAN STUKKEN

*De volgende vragen en opdrachten gaan over de activiteit van schaakstukken.*

*Hoe actiever een stuk, des te beter!*

Naar **hoeveel velden** kan het stuk gaan? (noteer je antwoord achter de vraag)

[1] een toren op a1	14
[2] een toren op d5	14
	<b>Conclusie: op een leeg bord overal even actief</b>
[3] een looper op a1	7
[4] een looper op f2	9
[5] een looper op c6	11
[6] een looper op e4	13
	<b>Conclusie: in het midden veel actiever!</b>
[7] een paard op a1	2
[8] een paard op h2	3
[10] een paard op g7	4
[11] een paard op b6	6
[12] een paard op e4	8
	<b>Conclusie: in het midden veel actiever!</b>
[13] een dame op a1	21
[14] een dame op g2	23
[15] een dame op d4	27
	<b>Conclusie: hoe centraler, iets actiever</b>